

奥林巴斯显微镜 CX31



采用环保无铅玻璃的新一代 **CX31**

锐利、清晰、平坦的新标准 —— 从视场中央直到边缘皆保持一致的理想图像品质

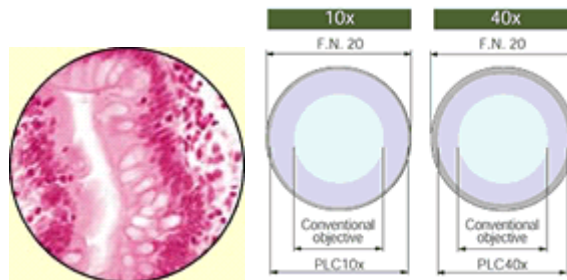
CX2系列显微镜使用先进的 **UIS** 光学系统

在非常畅销的 **CH** 系列显微镜基础上更进一步提高光学品质

UIS 无限远校正光学系统原本作为奥林巴斯高级显微镜的光学系统一直享有盛名。而在临床检验和教学用途方面享誉全球的奥林巴斯 **CH** 系列生物显微镜与先进的 **UIS** 无限远校正光学系统完美结合，升级成新的 **CX2**系列显微镜。作为奥林巴斯非常畅销的 **CH** 系列显微镜的升级产品，新推出的 **CX2**系列显微镜全面地提升了光学性能，提供更好的性价比。

Plan C 平场物镜下出色的平场图像

采用 **UIS** 系统的 **PLC** 系列平场物镜显著地提高了图像的平场性，即使视场边缘仍然能保持极好的锐利和清晰度。**PLC** 物镜在最常用的 $10\times$ 和 $40\times$ 倍率下平场率达到 95% ，图像效果尤为出色，代表了同类显微镜的最高水平。



明亮，光照均匀的成像品质

照明系统采用高强度的 $6V$ ， $30W$ 汞灯作光源，是明亮图像的保证。标准的视场光阑和内置的聚光镜孔径光阑相结合，在各种放大倍率下都能提供充足、均匀的照明效果。

坚固耐用的结构保证了高性能和长使用寿命

显微镜镜体结合紧凑，刚性超强，操作简单，符合人机工程学要求，安全稳固的一体化机身保证了出色的性能与使用安全，不容易丢失显微镜的配件。

数码成像装置配件

可以选择奥林巴斯数码相机接口，进行简单、经济的数码成像。

防霉处理

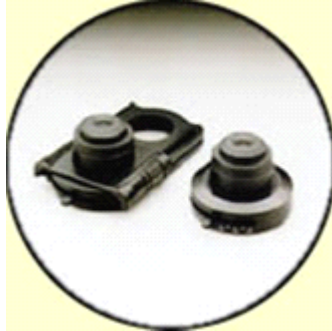
观察筒、目镜和物镜都进行了防霉处理，即使在潮湿地区也能保证光学部件的优良品质。

实现包括荧光等多种观察方法，拥有极好的性能价格比

• 滑动聚光镜/ **CX-SLC**

明场聚光镜/ CH3-CD

这些阿贝聚光镜可以进行4×到100×的明场观察。辅助透镜（CX-AL）能够精确调节光轴中心，并且配合孔径光阑获得最佳的苛勒照明效果。如果添加相应的附件，这些阿贝聚光镜就能进行相差和暗场的显微观察。



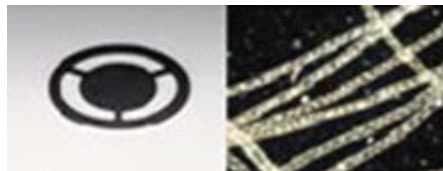
• 相差观察附件/ CX-PH1,2,3

用于10×，40×，100×的相差观察。



• 暗场中央光阑/ CH2-DS

用于4×到40×的暗场观察。

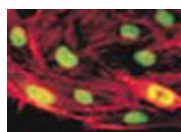


• 低倍放大适配器/ CX-LA

用于2×物镜进行宏观观察。

• 落射荧光装置/ CX-RFL-2

落射荧光装置可以进行蓝、绿两种激发的荧光观察。用户可以在荧光观察方式和明场观察方式之间自由切换。UIS2光学系统提供更明亮，更清晰的荧光图像，排除勒因为添加勒中间附件而产生的不良影响。标准的 Plan C 物镜能直接用于荧光观察。



• 防霉处理

观察筒、目镜和物镜等光学部件都进行了防霉处理，即使在潮湿地区也能保证光学部件的优良品质。

UIS2目镜

提供宽广的视场 (F.N.20)，高眼点设计方便戴眼镜的使用者进行观察

双目观察筒

左目筒可通过调节环调节屈光度，结合很宽的瞳距调节范围 (48-75mm)，为每一位使用者提供最舒适的观察条件。

内侧倾斜的四孔物镜转盘

在物镜前方留出了更多空间，更容易确认观察样品的位置，更换样品更方便。

粗调限位钮

锁定载物台移动上限，避免样品接触到高放大倍率的物镜造成污染或损坏。

宽视野平场 UIS 物镜

PLC 物镜提供同类最高水平的平场性。

钢丝传动载物台

无突出设计。低位的载物台控制钮保证了样品平滑移动。

光强调节钮

光强连续可调。

阿贝聚光镜

数值孔径 N.A.1.25，内置孔径光阑，为不同的样品和各种放大倍率提供合适的照明。

同轴粗/微调焦手柄

为不同的使用者提供张力调节功能。用户将手臂平放在桌面上就能轻松地对样品进行聚焦。

视场光阑

与镜体融为一体，能安装45mm 滤光片。

坚固的镜架

坚实稳固的机身经久耐用。

提供更多附件，更多功能选择

• 轻松进行数码摄像



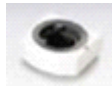
双人共览装置/ U-DO3



三目观察筒/U-CTR30-2与中间附件/ U-TRU



眼点调节器/ U-EPA2



箭头指示器/ U-APT



CX31显微镜规格

项目	CX31		
光学系统	UIS 光学系统（无限远校正系统）		
照明装置	内置透射光柯勒照明，6V30W 卤素灯 100-120V/220-240Vg 0.85/0.45A 50/60Hz		
调焦系统	载物台垂直运动由滚柱（齿条—小齿轮）机构导向，采用粗微同轴旋钮，粗调行程每一圈为36.8mm，总行程为25mm，微调行程为每圈0.2mm，具备粗调限位器和张力调整环		
换镜转盘	向内侧倾斜的固定4孔物镜转盘		
观察筒	类型	双目	三目
	视场数	20	20
	倾角	镜筒倾角为30°	镜筒倾角为30°
	瞳间距	48-75mm	48-75mm
	光路选择	无	光路选择（50双目/50摄像）
载物台	尺寸为188mm × 134mm，活动范围为 X 轴向76mm × Y 轴向50mm，双片标本夹，标配橡胶帽		
聚光镜	阿贝聚光镜，内置日光滤色片，数值孔径1.25（浸油时），内装式孔径光阑		
尺寸和重量	233（宽）× 411（高）× 367.5（长）mm 大约8kg		
可选附件	偏光装置，荧光装置，相差装置，双人共缆装置（对面同时观察），暗视野聚光镜，滤色片夹		