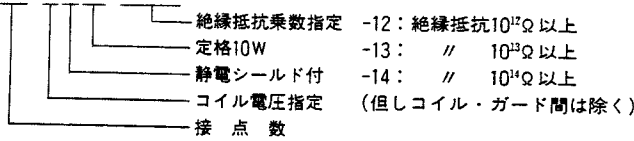


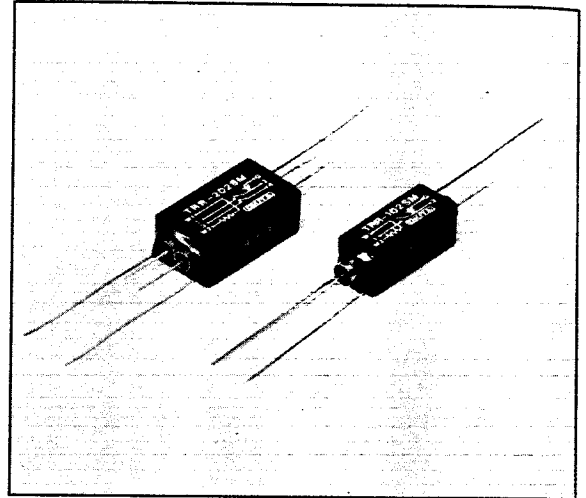
# 高絶縁チューブラタイプ (1~4メーク・リードリレー)

## 品名構成・特長

### ● TRR-米00SM-米米



- 測定機等、高絶縁が必要な回路に最適です。チューブラ形ですので、プリント基板・空中配線等、取り付け方法や、取り付け寸法が自由に選択できます。小型で、1~4メーク接点までバリエーションを揃えています。磁気シールドを施していますので密着実装が可能です。静電シールドなしタイプも、別途用意しています。



## 性能

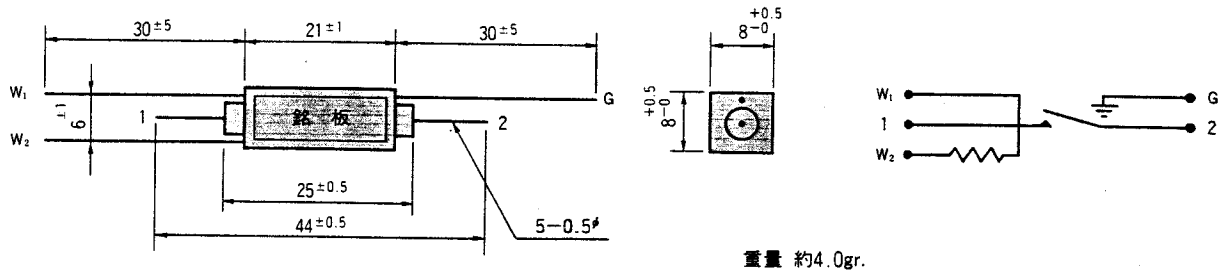
仕様	項目	規格
接点仕様	接点構成	1M・2M・3M・4M (メーク)
	接点定格	10W
	最大開閉電圧	DC.100V
	最大開閉電流	0.5A
	最大通電電流	1.0A
	接触抵抗	150m $\Omega$ MAX. (初期値)
電気的仕様	耐電圧	接点間 DC.200V, 接点除く導体間 DC.1000V (1分間)
	絶縁抵抗	$1 \times 10^{11}\Omega$ MIN. (DC.100V)
	静電容量	接点間 0.1pF MAX. (G端子アース接地)
	熱起電力	30 $\mu$ V TYP.
	動作時間	バウンス時間含む 1.0mS MAX. (定格電圧印加時)
	復旧時間	0.5mS MAX. ( // )
機械的仕様	振動	20G (0~2KHz, 1.5mm)
環境	衝撃	30G (11mS, 半波正弦波)
寿命	使用周囲温度	-10 $^{\circ}$ C ~ +60 $^{\circ}$ C
	機械的	$1 \times 10^8$ 回MIN.
	電気的	DC.10mV-10 $\mu$ A $1 \times 10^8$ 回MIN. (抵抗負荷) 寿命データは、15ページ (I) 参照

## コイル仕様

接点構成	品名	定格電圧 DC.±10% (V)	コイル抵抗 ±10% ( $\Omega$ ) at 20 $^{\circ}$ C	定格電流 (mA)	感動電圧 MAX. (V) at 20 $^{\circ}$ C
1メーク	TRR-101SM	24	2500	9.6	16.8
	TRR-102SM	12	1000	12.0	8.4
	TRR-104SM	5	500	10.0	3.8
2メーク	TRR-201SM	24	2400	10.0	16.8
	TRR-202SM	12	1000	12.0	8.4
	TRR-204SM	5	250	20.0	3.8
3メーク	TRR-301SM	24	2000	12.0	16.8
	TRR-302SM	12	500	24.0	8.4
	TRR-304SM	5	125	40.0	3.8
4メーク	TRR-401SM	24	1200	20.0	16.8
	TRR-402SM	12	400	30.0	8.4
	TRR-404SM	5	100	50.0	3.8

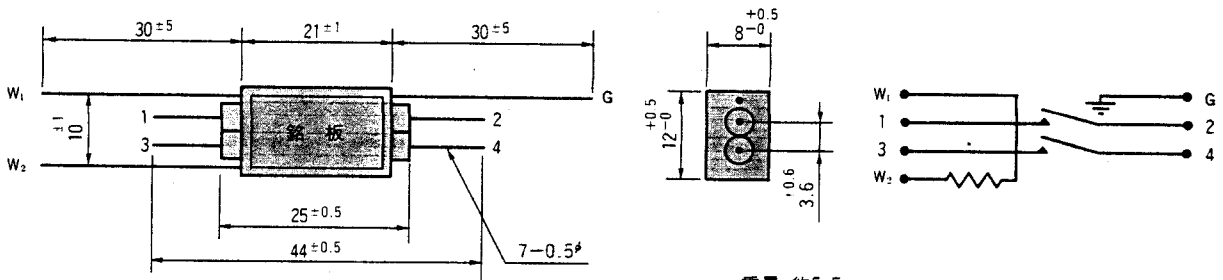
## 外形寸法・結線図 (単位mm)

### ● TRR-100SM (1メーク)



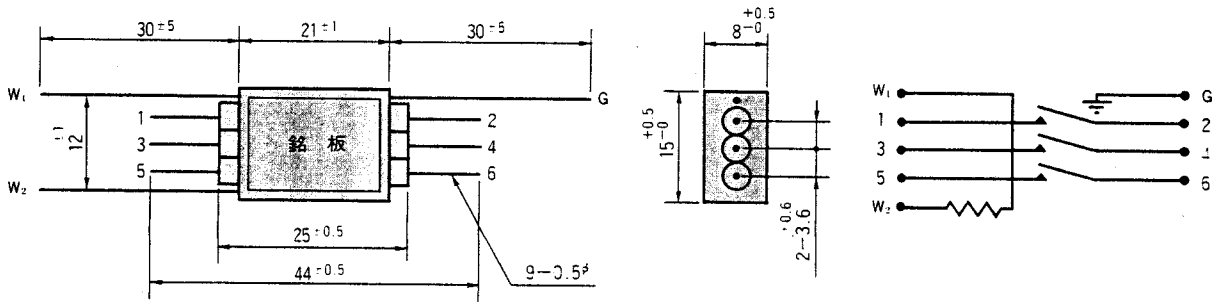
重量 約4.0gr.

### ● TRR-200SM (2メーク)



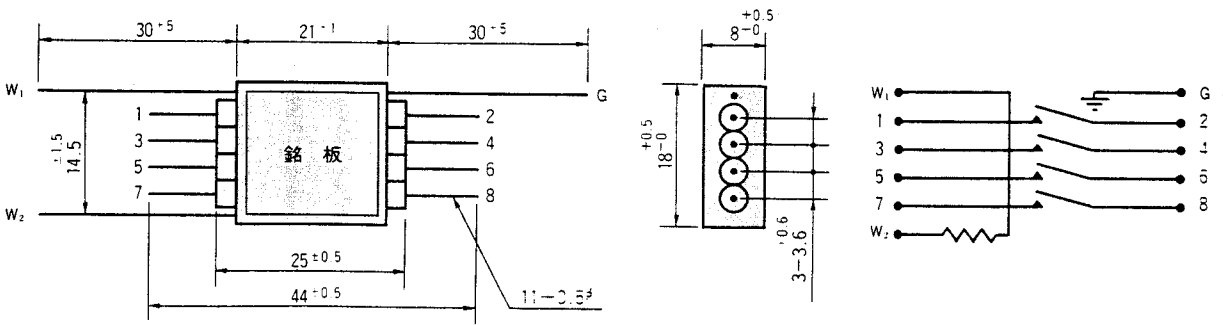
重量 約5.5gr.

### ● TRR-300SM (3メーク)



重量 約7.2gr.

### ● TRR-400SM (4メーク)



重量 約9.6gr.