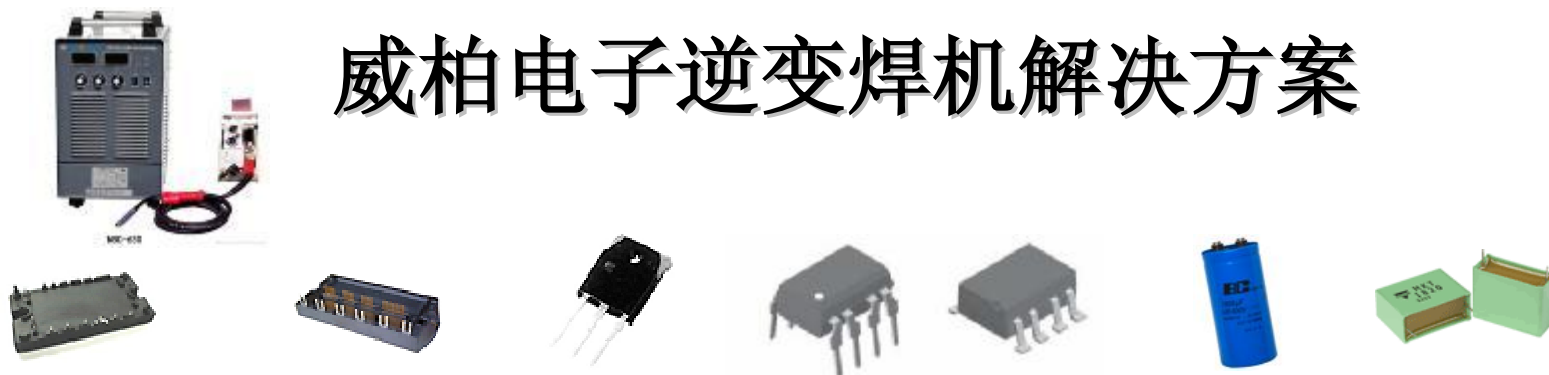




威柏电子逆变焊机解决方案



FE Fuji Electric 富士电机IGBT/IPM中国区一级代理-威柏电子

香港威柏
(852)2763 5991
(852)2343 6979

深圳威柏
0755-8826 7606
0755-8826 7406

上海威柏
021-5489 1460
021-5425 9682

北京威柏
010-6750 6489
010-6750 6489

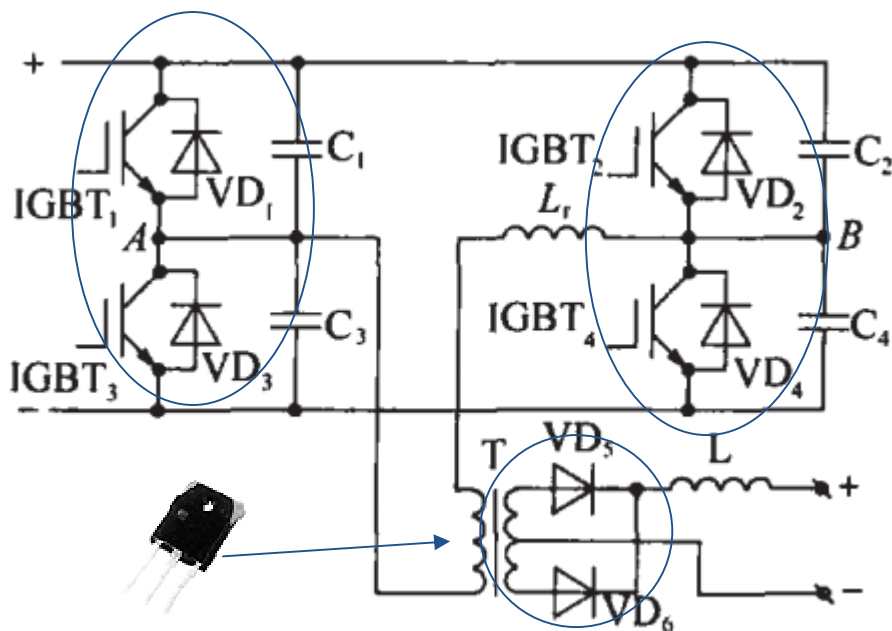
青岛威柏
0532-8823 1566
0532-8580 7948

成都威柏
028-8554 0368
028-8554 0368



威柏电子逆变焊机解决方案

逆变焊机软开关专用IGBT模块，
为 20 ~ 50kHz 频率优化
更小的热阻 $R_{th(j-c)}$! 超低开关损耗!



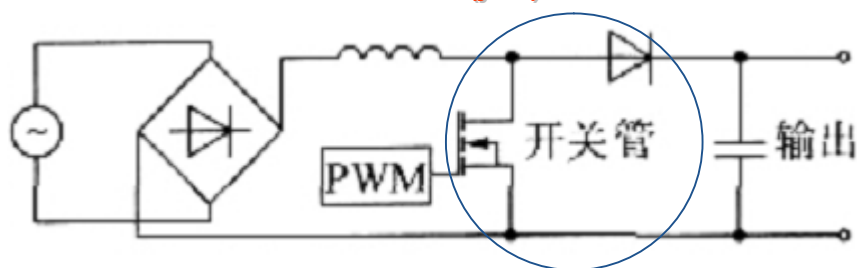
RoHS, SiN-DCB



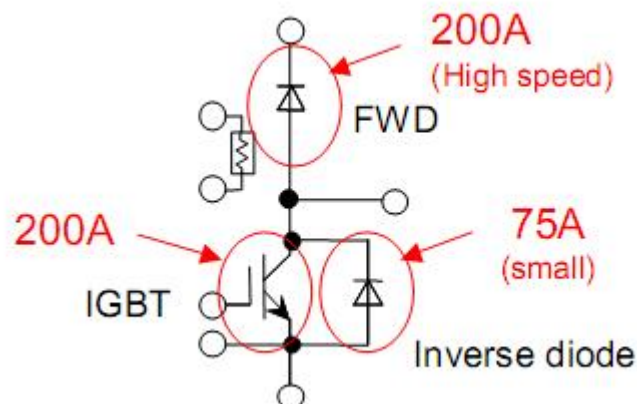


威柏电子逆变焊机解决方案

逆变焊机PFC用斩波模块
更小的热阻 $R_{th(j-c)}$! 超低开关损耗!



High-speed IGBT + High speed diode + NTC



RoHS, SiN-DCB

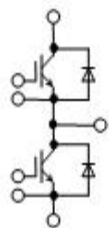




威柏电子用于感应加热的高速IGBT

2in1 module – 1/2 half-bridge *only for soft turn-on

High-speed IGBT + Standard, small FWD



2MBI100HB-120-50 (1200V/100A M233)

2MBI150HH-120-50 (1200V/150A M249)

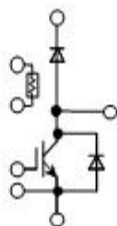
2MBI200HH-120-50 (1200V/200A M249)

RoHS, SiN-DCB



Chopper module – PFC

High-speed IGBT + High speed diode + NTC



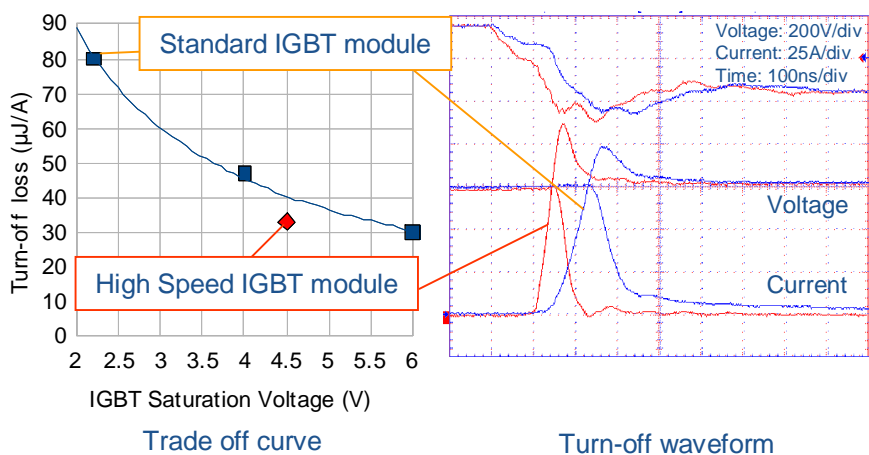
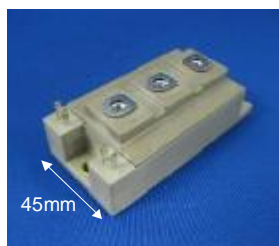
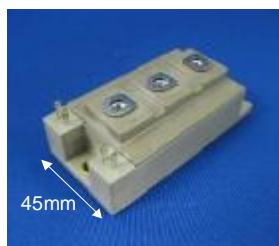
1MBI200HH-120L-50 (1200V/200A M249)

1MBI300HH-120L-50 (1200V/300A M249)

1MBI400HH-120L-50 (1200V/400A M249)



硬开关拓扑结构



拓扑特点： IGBT 开关损耗大；续流二极管（FWD）续流时间短。

建议： 选用关断损耗小的 IGBT， 反向恢复特性既快又软的续流二极管。

推荐： 采用 富士H (High speed)芯片（替代 KS4）封装的100 – 200A/1200V



移相软开关拓扑结构



电路特点：

IGBT 导通时间长，通态损耗大，开关损耗小；

FWD 续流时间长，通态损耗大。

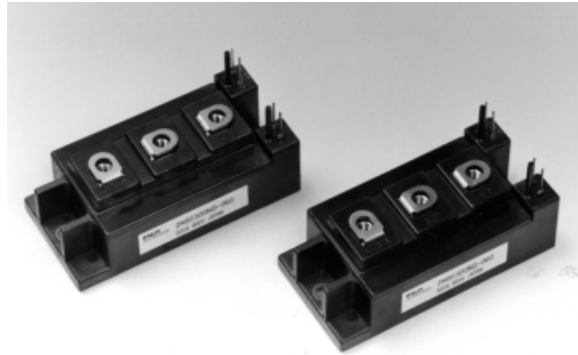
建议：

选择通态损耗小的 IGBT，反向恢复特性软，通态压降低的 FWD。

推荐：采用 FUJI U4 芯片或者 V 芯片封装的 IGBT 模块。



双零软开关拓扑结构 IGBT



电路特点:

超前臂, IGBT开关损耗小, 导通损耗占总损耗比重大, FWD续流时间长, 导通损耗大。

滞后臂, IGBT导通时间长, 通态损耗大, 开关损耗小, FWD无续流时间。

建议: 选择IGBT通态损耗小的IGBT和FWD, 即低通态型IGBT模块。

推荐型号: 采用富士 U4 或 H 或 V 芯片封装的 IGBT 模块。

Westpac Electronics Limited
威柏電子有限公司



威柏電子有限公司

Westpac深圳分公司:

深圳市威柏德电子有限公司

深圳: 深圳市福田区金田路诺德中心17楼B室

Nobel Center 17B Room, JinTian Road, Futian District

电话: 0755-88267606 88262913 88262982 88262986 传真: 0755-88267406