



LMZK1 (2, 3, 4) 型开启式
电流互感器

说明书

保定市迅驰电气设备制造有限公司

一厂址：保定市北二环植物园东 600 米路南
二厂址：保定市新市区中廉良副 155 号
联系人：葛文山 传真：0312-5881107
手机：13313025276 邮编：071051

LMZK1（2，3，4）型开启式电流互感器

一，概述

LMZK 系列开启式电流互感器适用于交流电力系统 35KV 和 10KV 以下供电设备的电流测量和微机保护,该电流互感器具有体积小,重量轻、可开启、便于安装等特点,广泛用于紧凑型全绝缘环网开关柜中,安装时直接卡在连接好的进出线电缆上,简便快捷。已在紧凑型全绝缘环网开关柜中广泛应用,亦用于组合式变电站和电缆分接箱中。

该型电流互感器选用了导磁率较高的优质进口硅钢片作为导磁材料,具有铁芯可分割、磁路损耗小的特点,其半圆环型铁芯和二次绕组采用优质环氧树脂真空浇注在可阻燃的塑料壳体内,防潮湿,性能稳定,无需维护。

安装时将两个半圆环卡在分相电缆上,用抱箍抱紧,三个弹性橡胶圈抵住电缆与电缆于一体,和谐美观,35 mm²-400 mm²的 10KV 和 35KV 电缆均能适用。

根据电流变比,准确级和额定负载的不同,该系列电流互感器分为以下几种类型,具体参数详见各型号对应的参数表。



表一、LMZK1-10

型号	电流比		测量绕组		保护绕组		用途
	一次电流 (A)	二次电流 (A)	准确级	额定输出 (VA)	准确级	额定输出	
LMZK1-10	300	1 或 5	0.5	2.0			电流测量 适合电流表 RTU、FTU
	400			2.5			
	500			3.75			
	600			5			
LMZK1-10P	300	1 或 5			10P5	2.0	微机保护
	400					2.5	
	500					3.75	
	600					5	

表二、LMZK2-10

型号	电流比		测量绕组		保护绕组		用途
	一次电流 (A)	二次电流 (A)	准确级	额定输出 (VA)	准确级	额定输出	
LMZK2-10	30	1	3	1			电流测量 适合电流表 RTU、FTU
	50		1	1			
	100	1 或 5	0.5	2			
	200-300			2.5			
	400			3.75			
	600			5			
LMZK2-10P	100	1 或 5			10P5	1.5	微机保护
	200-300				1.5		
	400				10P10	2.5	
	600				2.5		
LMZK2-10CP	100	1 或 5	0.5	1.5	10P5	1.5	电流测量 微机保护
	200-300			1.5			
	400			10P10	2.5		
	600			2.5			

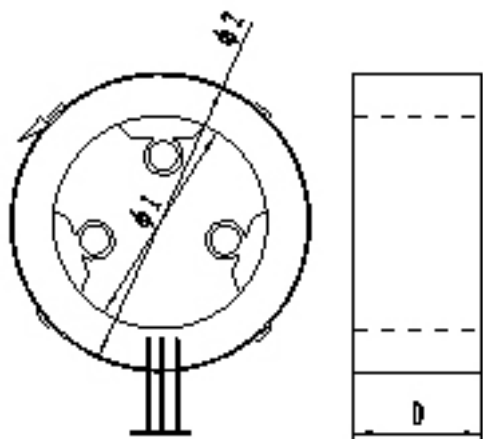
表三、LMZK3-10

型号	电流比		测量绕组		保护绕组		用途
	一次电流 (A)	二次电流 (A)	准确级	额定输出 (VA)	准确级	额定输出	
LMZK3-10	100	1 或 5	0.5	2.0			电流测量 适合电流表 RTU、FTU
	200-300			2.5			
	400			3.75			
	600			5			
LMZK3-10P	200-300	1 或 5			10P5	1.5	微机保护
	400				10P10	2.5	
	600					2.5	
LMZK3-10CP	200-300	1 或 5	0.5	1.5	10P5	1.5	电流测量 微机保护
	400			2.5	10P10	2.5	
	600			2.5		2.5	

表四、LMZK4-35

型号	电流比		测量绕组		保护绕组		用途
	一次电流 (A)	二次电流 (A)	准确级	额定输出 (VA)	准确级	额定输出	
LMZK4-35	100	1 或 5	0.5	2.0			电流测量 适合电流表 RTU、FTU
	200-300			2.5			
	400			3.75			
	600			5			
LMZK4-35P	200-300	1 或 5			10P5	1.5	微机保护
	400				10P10	2.5	
	600					2.5	
LMZK4-35CP	200-300	1 或 5	0.5	1.5	10P5	1.5	电流测量 微机保护
	400			2.5	10P10	2.5	
	600			2.5		2.5	

二，外形尺寸图



型号	规格尺寸 Φ1/Φ2/D	一次电缆外径	备注
LMZK1-10	72/112/38	Φ25-Φ42	缺省-测量 P-保护绕组 CP-测量和保护双绕组
LMZK1-10P			
LMZK2-10	65/112/55	Φ22-Φ40	
LMZK2-10P			
LMZK2-10CP			
LMZK3-10	56/129/70	Φ22-Φ40	
LMZK3-10P			
LMZK3-10CP			
LMZK4-35	99/165/70	Φ35-Φ60	
LMZK4-35P			
LMZK4-35CP			