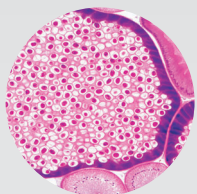
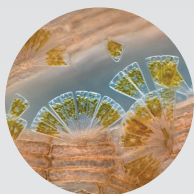


生物显微镜

生物显微镜
XSP-20



效果图1



效果图2



XSP-20

产品特点

- 采用无限远校正光学系统，配置 $\Phi 22\text{mm}$ 大视野目镜、无限远长距平场消色差物镜和长距相衬物镜；
- 配置相衬装置，包括长距相衬聚光镜，相衬物镜，对中望远镜；
- 搭配了多种规格的培养皿托板，可满足不同试样观察要求；
- 6V 30W卤素灯照明，亮度可调

产品用途

20系列**倒置生物显微镜**采用优良的无限远光学系统，配置长工作距离平场物镜与大视野目镜，紧凑稳定的高刚性主体，充分体现了显微操作的防振要求。旋转摆入摆出式聚光系统，可对高培养皿或圆筒状烧瓶进行无沾染培养细胞观察。符合人机工程学要求的理想设计，使操作更方便舒适，空间更广阔。产品适合于对细胞组织，透明液态组织的显微观察，也可对培养皿中的培养组织进行动态显微观察，并可在此过程中的任一形态拍摄下来(需要有数码拍摄功能)。可应用于科研院所、高等院校、医疗卫生、检验检疫、农牧乳业等部门。

生物显微镜

产品规格

规格参数			XSP-20	
光路系统	无限远校正光学系统		●	
观察头	45度铰链式三目头 (50mm - 75mm), 对中望远镜, 可100%通光摄影			
	45度铰链式双目头 (50mm - 75mm), 对中望远镜		●	
目镜	WF10X/Φ22mm		●	
无限远长工作距平场消色差物镜	倍率	数值孔径(N.A.)	工作距离(W.D.)	●
	10×	0.25	4.3	
	20×	0.4	8	
无限远长工作距平场消色差相衬物镜	40×(S)	0.6	3.5	●
	10×	0.25	8.1	
放大倍数	100× - 400×		●	
物镜转轮	四孔物镜转换器		●	
载物台	双层移动平台: 227mmX208mm, 中心载物板尺寸: Φ118mm, 移动范围: 114mmX77mm		●	
聚光镜	N. A.0.4 阿贝聚光镜, 工作距离 55mm, 带滤色片座		●	
培养皿托板一	内槽尺寸: 86mm(宽)X129.5mm(长), 可适配圆形培养皿Φ87.5mm		●	
培养皿托板二	内槽尺寸: 34mm(宽)X77.5mm(长), 可适配圆形培养皿Φ68.5mm			
培养皿托板三	内槽尺寸: 57mm(宽)X82mm(长), 可适合盖玻片厚度: 1.2mm观察			
相衬装置	10× 转盘式相衬装置		●	
调焦机构	粗微动同轴调焦, 带锁紧和限位装置板, 微动格值: 2 μm, 调焦范围: 30mm		●	
照明系统	卤素灯 6V/30W, 可调光亮度		●	
可升级配件	目镜 WF16× 分划目镜 10× (Φ22mm)		○	
	相衬物镜 20× 40×		○	
	高像素数码成像系统		○	
	生物医学图像分析系统		○	

注解: ●为标配、○为可升级配件

仪器成套性

仪器成套性				
(1) 仪器主机1台	(4) 对中目镜1只	(7) 载物台1个	(10) 标本托板3套	(13) 备用保险丝1只
(2) 目镜筒1组	(5) 物镜转轮1个	(8) 相衬板1套	(11) 国标电源线1根	(14) 仪器防尘罩1个
(3) 目镜1对	(6) 物镜4只	(9) 滤色片3片	(12) 备用灯泡1只	(15) 随机文件档案1套

数码应用方案配置

XSP-20C电脑摄像系统		XSP-20D数码相机摄像	
(1)	XSP-20三目生物显微镜	(1)	XSP-20三目生物显微镜
(2)	高质量CCD适配镜	(2)	专业数码相机延迟镜
(3)	1400万USB型进口芯片显微镜摄像机(采用美国APTINA高性能芯片组/ USB2.0高速通讯, 高分辨率、完美的色彩还原处理/ Ultra-Fine专利色彩渲染技术)	(3)	1000万像素数码像机(推荐Nikon/Sony)
(4)	ToupView专业的图像软件		

※ 特别声明:

- 普丹会尽全力为您提供准确、全面的信息, 但不对信息中可能出现的错误或遗漏承担责任。产品图片仅供参考, 请以销售实物为准。
- 以上内容如有变动, 恕不另行通知。