

钳位滤波器（带包装盒铁氧体磁芯）

电缆线用

ZCAT系列

Type: ZCAT
 ZCAT-A/-AP
 ZCAT-B
 ZCAT-C
 ZCAT-D/-DT

Issue date: February 2012

钳位滤波器（带包装盒铁氧体磁芯） 电缆线用

RoHS指令对应产品

ZCAT系列

特点

- 采用 TDK 独创的铁氧体与塑料套匣一体化安装的结构，无需切断接口电缆和电源电缆，只需轻松一触即可完成安装。
- 利用铁氧体磁心的高频吸收特性，具有优良的高频噪音吸收效果。
- 对共模噪音具有极佳效果，可在不影响信号质量的情况下清除噪音。
- 为适用各种电缆尺寸，按不同的电缆外径进行了系列化。

用途

用于个人电脑，文字处理机，监视器，HDD，数字电话，音响设备，电子乐器，电视游戏机，复印机，传真机

产品名称的识别法

ZCAT	24	36	-	13	30	A	-	BK
(1)	(2)	(3)		(4)	(5)	(6)		(7)

(1) 系列名称

(2) 外径 (mm)

(3) 长度 (mm)

(4) 内径 (mm)

(5) 磁心材质符号

(6) 固定型符号

A: 电缆固定型（用电缆将电缆夹住固定）

AP: 电缆固定型（带锁定装置）

B: 框体固定型

C: 电缆卷线固定型（将电缆在套匣内卷绕一圈固定/带锁定装置）

D: 扁平电缆型

DT: 扁平电缆型（双面胶带固定规格）

无符号：束带固定型（用尼龙带固定电缆和本身）

(7) 涂装颜色符号

BK: 黑

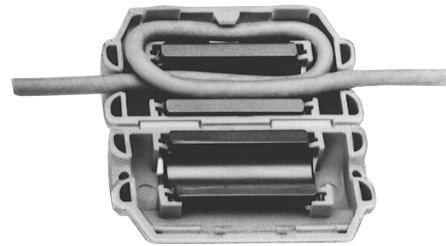
无符号：灰

温度范围

使用温度范围	-40 to +85°C
嵌合作业温度范围	0 to +50°C



ZCAT-C 型



包装形式 / 包装个数

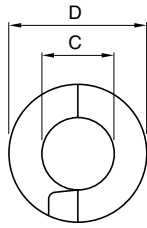
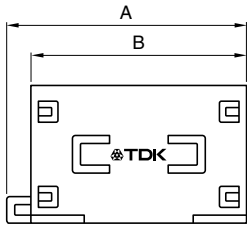
型	个数
ZCAT3035	200 个 / 箱
ZCAT2017-B	350 个 / 箱
ZCAT2235	400 个 / 箱
ZCAT2436	400 个 / 箱
ZCAT2032	420 个 / 箱
ZCAT2035	480 个 / 箱
ZCAT2132	480 个 / 箱
ZCAT2749	400 个 / 箱
ZCAT1730	840 个 / 箱
ZCAT2017	640 个 / 箱
ZCAT1325	1344 个 / 箱
ZCAT1518	896 个 / 箱
ZCAT1525	900 个 / 箱
ZCAT3618-D	480 个 / 箱
ZCAT4625-D	240 个 / 箱
ZCAT6819-D	160 个 / 箱
ZCAT10D	770 个 / 箱
ZCAT13D	500 个 / 箱
ZCAT20D	280 个 / 箱

● RoHS 指令的对应：表示除了依据 EU Directive 2002/95/EC 免除的用途之外，未使用铅，镉，汞，六价铬及特定溴系难燃剂 PBB，PBDE 等。

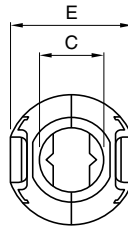
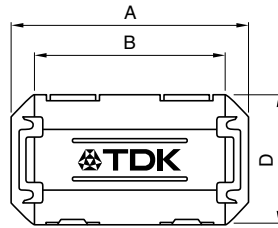
· 记载内容，在没有予告的情况下有可能改进和变更，请予以谅解。

形状・尺寸

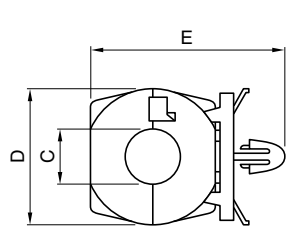
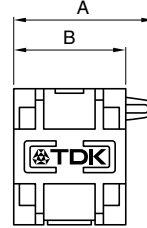
ZCAT



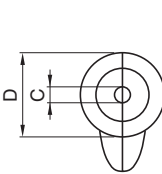
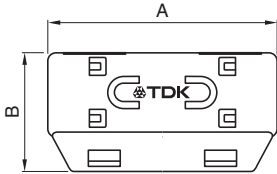
ZCAT-A, ZCAT-AP



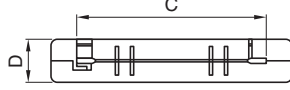
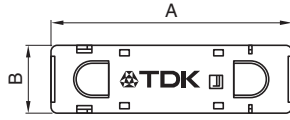
ZCAT-B



ZCAT-C

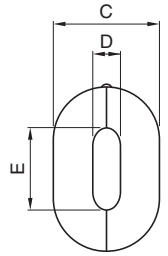
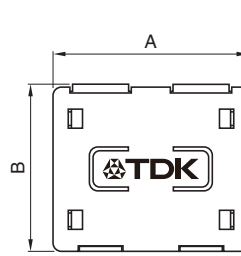


ZCAT-D, ZCAT-DT

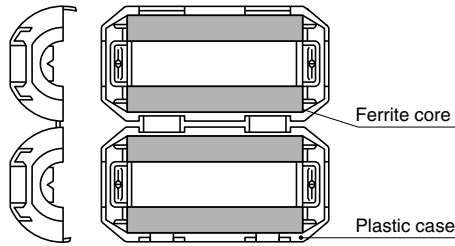


Applicable cable thickness: 1.3mm max.

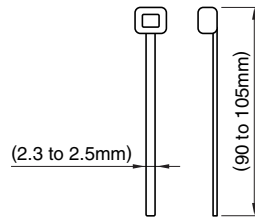
ZCAT10D, 13D, 20D



内部结构



固定束带结构图



Material: 66-nylon (natural color)

单位: mm

品名	A	B	C	D	E	适用电缆外径	重量 (g)	阻抗频率特性 Fig.
ZCAT1518-0730(-BK)*1	22±1	18±1	7±1	15±1	-	7max.	6.1	1
ZCAT2017-0930(-BK)*1	21±1	17±1	9±1	20±1	-	9max.	7.0	2
ZCAT2032-0930(-BK)*1	36±1	32±1	9±1	19.5±1	-	9max.	22.7	3
ZCAT2132-1130(-BK)*1	36±1	32±1	11±1	20.5±1	-	11max.	21.6	4
ZCAT3035-1330(-BK)*1	39±1	34±1	13±1	30±1	-	13max.	64.8	5
ZCAT1525-0430AP(-BK)	25±1	20±1	4±1	14.85±1	11.5±1	2.5 to 4(USB)	7.0	4
ZCAT1325-0530A(-BK)	25±1	20±1	5±1	12.8±1	11.2±1	3 to 5(USB)	6.37	4
ZCAT1730-0730A(-BK)	30±1	23±1	7±1	16.5±1	15±1	4 to 7(USB/IEEE1394)	11.6	6
ZCAT2035-0930A(-BK)	35±1	28±1	9±1	19.5±1	17.4±1	6 to 9	21.2	3
ZCAT2235-1030A(-BK)	35±1	28±1	10±1	21.5±1	20±1	8 to 10	26.0	7
ZCAT2436-1330A(-BK)	36±1	29±1	13±1	23.5±1	22±1	10 to 13	29.0	8
ZCAT2017-0930B(-BK)	21±1	17±1	9±1	20±1	(29)	9max.	11.5	2
ZCAT2749-0430C(-BK)	49±1	27±1	4.5±1	19.5±1	-	4.5max.	25.0	9
ZCAT3618-2630D(-BK)	33.5±1	17.5±1	26±1	11.5±1	-	20 芯扁平电缆用	15.6	10
ZCAT3618-2630DT(-BK)*2	33.5±1	17.5±1	26±1	12.5±1	-	20 芯扁平电缆用	15.6	10
ZCAT4625-3430D(-BK)	45.5±1	24.5±1	34±1	12±1	-	26 芯扁平电缆用	32.5	11
ZCAT4625-3430DT(-BK)*2	45.5±1	24.5±1	34±1	13±1	-	26 芯扁平电缆用	32.5	11
ZCAT6819-5230D(-BK)	67.5±1	18.5±1	52±1	16±1	-	40 芯扁平电缆用	58.4	11
ZCAT6819-5230DT(-BK)*2	67.5±1	18.5±1	52±1	17±1	-	40 芯扁平电缆用	58.4	11
ZCAT 10D(-BK)	27±1	14.5±1	10±1	4±1	7±1	4max.	5.6	12
ZCAT 13D(-BK)	34±1	20±1	13±1	5±1	8.5±1	5max.	14.8	13
ZCAT 20D(-BK)	35±1	30±1	20±1	5±1	15±1	5max.	46.3	14

*1 出厂时附带固定束带。

*2 双面胶带固定规格 (出厂时附带胶带)。

● ZCAT-B 型: 框体固定型 安装孔 $\phi 4.8 \sim 4.9\text{mm}$, 板厚 0.5 ~ 2mm

● ZCAT-AP, ZCAT-C 型: 套匣采用关闭后用手很难打开的结构。

电气特性

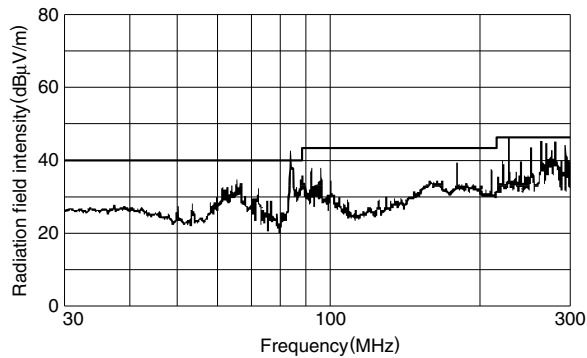
品名	阻抗 (Ω)min.		
	[10 to 100MHz]	[100 to 500MHz]	[50 to 500MHz]
ZCAT1518-0730(-BK)	25	50	—
ZCAT2017-0930(-BK)	20	50	—
ZCAT2032-0930(-BK)	50	100	—
ZCAT2132-1130(-BK)	40	80	—
ZCAT3035-1330(-BK)	80	150	—
ZCAT1525-0430AP(-BK)	50	100	—
ZCAT1325-0530A(-BK)	50	100	—
ZCAT1730-0730A(-BK)	40	80	—
ZCAT2035-0930A(-BK)	50	100	—
ZCAT2235-1030A(-BK)	50	100	—
ZCAT2436-1330A(-BK)	30	80	—
ZCAT2017-0930B(-BK)	20	50	—
ZCAT2749-0430C(-BK)	50	100	—
ZCAT3618-2630D(T)(-BK)	—	—	30
ZCAT4625-3430D(T)(-BK)	—	—	35
ZCAT6819-5230D(T)(-BK)	—	—	35
ZCAT 10D(-BK)	25	70	—
ZCAT 13D(-BK)	40	100	—
ZCAT 20D(-BK)	60	150	—

●试验条件：阻抗计（无负荷条件）穿过 $\phi 1\text{mm}$ 铜线时

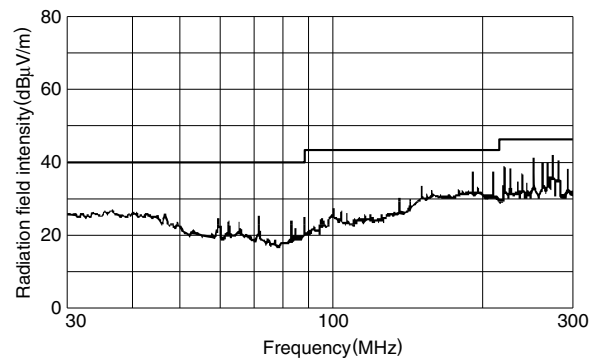
使用效果例

辐射水平

Without EMC filter



With EMC filter ZCAT2035-0930A



电气特性例
阻抗频率特性

ZCAT1518-0730

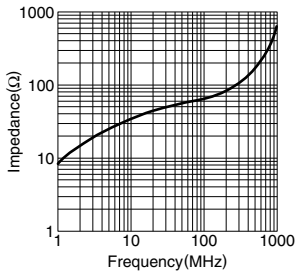


Fig.1

ZCAT2017-0930
ZCAT2017-0930B

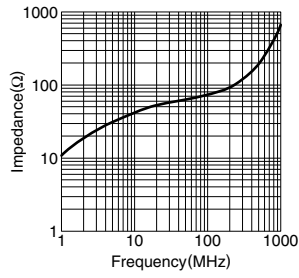


Fig.2

ZCAT2032-0930
ZCAT2035-0930A

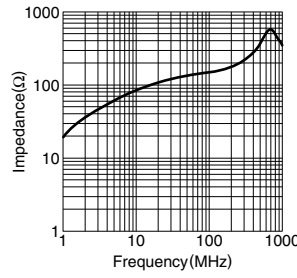


Fig.3

ZCAT2132-1130
ZCAT1525-0430AP
ZCAT1325-0530A

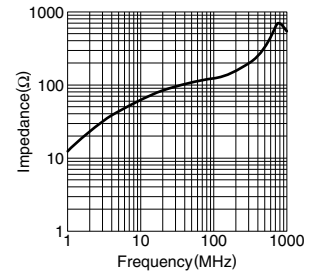


Fig.4

ZCAT3035-1330

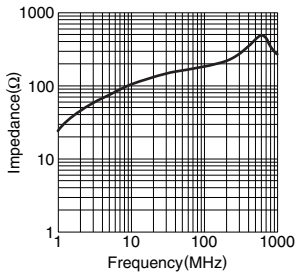


Fig.5

ZCAT1730-0730A

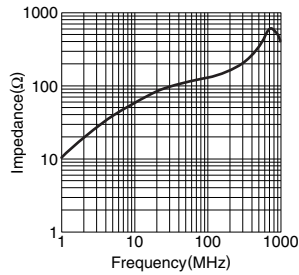


Fig.6

ZCAT2235-1030A

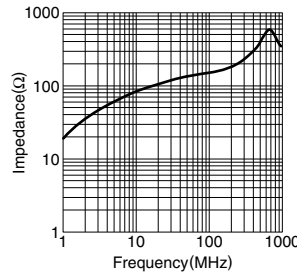


Fig.7

ZCAT2436-1330A

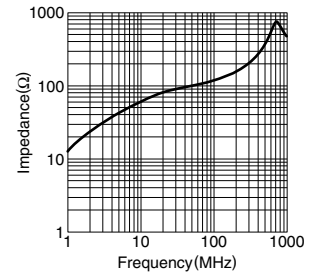


Fig.8

ZCAT2749-0430C

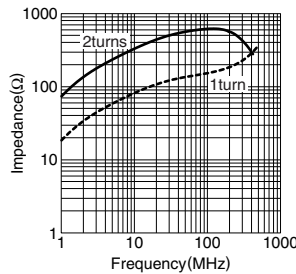


Fig.9

ZCAT3618-2630D(T)

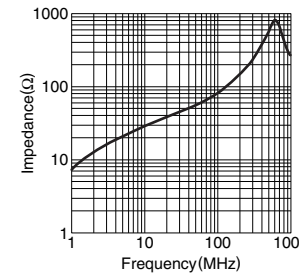


Fig.10

ZCAT4625-3430D(T)
ZCAT6819-5230D(T)

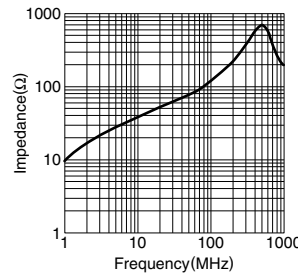


Fig.11

ZCAT10D

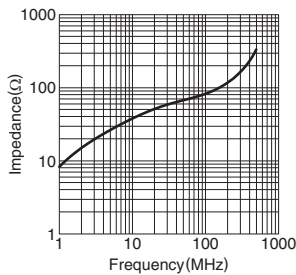


Fig.12

ZCAT13D

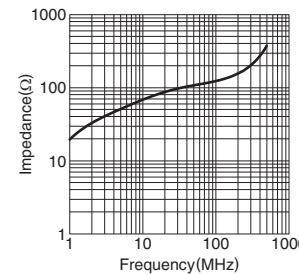


Fig.13

ZCAT20D

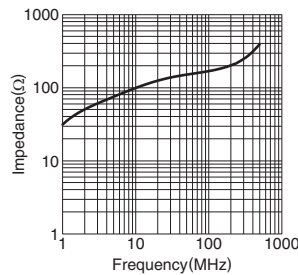


Fig.14