

SMD电感器(线圈) 电源用(绕组·磁屏蔽)

RoHS指令对应产品

SLF系列 SLF7045

特点

- 是最适用于电源系统的低直流电阻，大电流，节能型产品。
- 因采用磁力屏蔽结构，所以可实现高密度安装。
- 底面为平直的低背型，可稳定地安装在电路板上。
- 采用卷带仕様，支持自动插入机。

用途

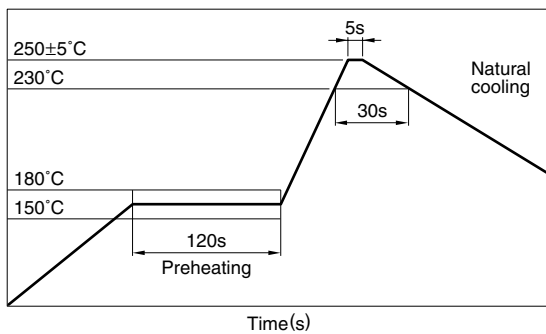
手机，计算机，硬盘驱动器，其他各种电子设备

仕様

工作温度范围	-20 to +85°C [包括自身温度上升]
保存温度范围	-40 to +85°C [产品单体]

推荐焊接条件

回流焊接施工方法



产品名称的识别法

SLF	7045	T	220	M	R90	-	PF
(1)	(2)	(3)	(4)	(5)	(6)	(7)	

(1) 系列名称

(2) 尺寸

7045	7.0×7.0×4.5mm (L×W×T)
------	-----------------------

(3) 包装形式

T	卷带(卷筒)
---	--------

(4) 电感值

3R3	3.3μH
100	10μH

(5) 电感容差

M	±20%
---	------

(6) 额定电流

2R5	2.5A
R90	0.90A

(7) 无铅化

PF	无铅化产品
----	-------

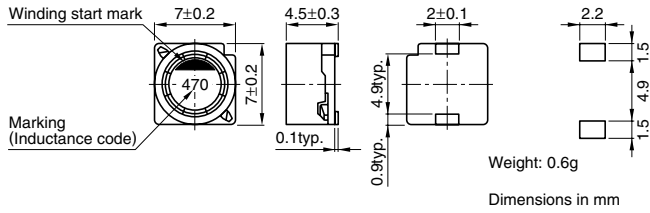
包装形式 / 包装个数

包装形式	个数
卷带	1000个/卷

● RoHS 指令的对应：表示除了依据 EU Directive 2002/95/EC 免除的用途之外，未使用铅、镉、汞、六价铬及特定溴系难燃剂 PBB、PBD 等。

· 记载内容，在没有予告的情况下有可能改进和变更，请予以谅解。

形状・尺寸／推荐印刷电路板图样



电气特性

电感 (μH)	电感容差	L 测定频率 (kHz)	直流电阻 (Ω) $\pm 20\%$	额定电流最大(A)*		品名
				基于电感 变化率时	基于温度 上升时	
3.3	$\pm 20\%$	100	0.02	2.5	2.3	SLF7045T-3R3M2R5-PF
4.7	$\pm 20\%$	100	0.03	2	2.1	SLF7045T-4R7M2R0-PF
6.8	$\pm 20\%$	100	0.039	1.7	1.74	SLF7045T-6R8M1R7-PF
10	$\pm 20\%$	100	0.036	1.3	1.78	SLF7045T-100M1R3-PF
15	$\pm 20\%$	100	0.052	1.1	1.53	SLF7045T-150M1R1-PF
22	$\pm 20\%$	100	0.061	0.9	1.34	SLF7045T-220MR90-PF
33	$\pm 20\%$	100	0.096	0.82	1.09	SLF7045T-330MR82-PF
47	$\pm 20\%$	100	0.125	0.75	0.92	SLF7045T-470MR75-PF
68	$\pm 20\%$	100	0.175	0.6	0.77	SLF7045T-680MR60-PF
100	$\pm 20\%$	100	0.25	0.5	0.65	SLF7045T-101MR50-PF
150	$\pm 20\%$	100	0.34	0.4	0.55	SLF7045T-151MR40-PF
220	$\pm 20\%$	100	0.52	0.33	0.45	SLF7045T-221MR33-PF
330	$\pm 20\%$	100	0.74	0.25	0.37	SLF7045T-331MR25-PF
470	$\pm 20\%$	100	1.05	0.22	0.31	SLF7045T-471MR22-PF
680	$\pm 20\%$	100	1.48	0.2	0.27	SLF7045T-681MR20-PF
1000	$\pm 20\%$	100	2.28	0.14	0.25	SLF7045T-102MR14-PF

* 额定电流: 是指基于电感变化率时(比公称L值低10%)和基于温度上升时(因自身发热而温度上升 20°C)两者中的较小值。

● 测定器 电感: HP 4194A阻抗增益相位分析器, 或其同等品(测定频率: 100kHz/0.5V)
直流电阻: 数字毫欧表 VP-2941A MATSUSHITA, 或其同等品

电气特性例

电感直流重叠特性

