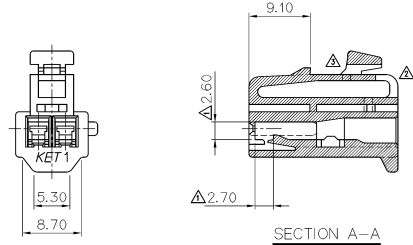


GENERAL TOLERANCE (HOUSING)							USED ON
10MAX	50MAX	100MAX	250MAX	250VR	ANGLE	ECCENT	
±0.2	±0.3	±0.55	±0.95	±1.4	±30'	0.1	

NOTE

- MUST BE FREE OF BURR, WELDLINE AND IMPERFECTION THAT AFFECT FUNCTION.
- APPLICABLE TERMINAL : ST730775, 776, 777  
APPLICABLE HOUSING : MG641029, MG621858  
APPLICABLE SPACER : MG631859
- HAZARDOUS SUBSTANCES IN PARTS (LEAD, MERCURY, CADMIUM, HEXAVALENT CHROMIUM, PBBs, PBDEs) SHALL NOT EXCEED THE MAXIMUM PERMISSIBLE CONCENTRATION PRESCRIBED UNDER EU ELV DIRECTIVE & RoHS REGULATION.



SECTION A-A

주 기

- 가능상 유해한 BURR 및 WELDLINE 등이 없을 것.
- 적용 TERMINAL: ST730775, 776, 777  
적용 HOUSING: MG641029, MG621858  
적용 SPACER: MG631859
- 제품내 함유된 6대 유해물질 (납, 수은, 카드뮴, 6가크롬, PBBs, PBDEs) 은 EU ELV 지침 및 RoHS 법규에서 지정한 최대 허용 농도를 초과해서는 안된다.



				MATERIAL	PBT	KOREA ELECTRIC TERMINAL CO., LTD.
				FINISH	NATURAL	
△	방사선량 (RAD)이 5000에 도달 때까지 방사선 조사된 필름 사용	KMP		'08.06.12		CLASS .ASC
△	HINGE의 필름 손상방지	조	✓	'02.12.16		TYPE
△	인쇄물용 (010105) 필름 도면 변경	LEV	✓	'01.09.18		PART NO. MG611857
LTR	REVISION RECORD	DR	CHK	APP	DATE	SCALE 2/1
DR	WON. 00.08.21	CHK			8/22	
CHK		APP			8/22	PART NAME △ ASC 2F HOUSING