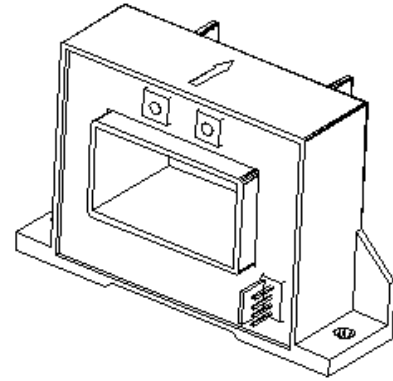


电流传感器

TJ2-800A

特点和应用范围:

- ☆ 该产品采用霍尔隔离、有效值对称原理，具有较高的隔离特性和低温漂、宽频带、低功耗以及较高的过输入保护能力。可采用平行、垂直两种安装方法。
- ★ 应用于交流调速监测和电机伺服系统。
- ★ 直流电流的监测。
- ★ 不间断电源电流监测(UPS)。
- ★ 开关电源电流监测(SMPS)。
- ★ 电焊机电流监测。
- ★ 电镀行业。



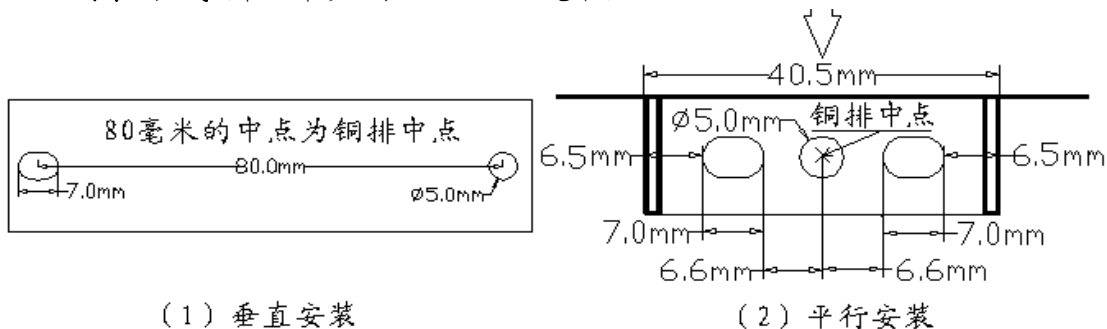
电性能

项目	量程	单位	备注
输入电流	800	A	
测量范围	±800	A	
有效线性度	±1600 (200%)	A	辅助电源±15Vdc; 测量精度 1.5%
过载能力	<4000	A	
输出电压	±4	V	
负载能力	>2	KΩ	
辅助电源	±12~±15	Vdc	(±5%)
静态辅助电流	<22	mA	
隔离耐压	2500	Vac	50hz;5mA;1mm
隔离电阻	>500	MΩ	500Vdc
偏移电压	±10	mVdc	输入=0
工作环境	-20...+82	°C	

测量性能指标

项目	误差值	单位	备注
测量精度	1	%	
线性度	0.25	%	
温漂特性	0.8	mV/°C	
响应时间	<3	us	15% ↑ 90%
输入频率范围	0~50	KHz	
重量	75	g	

安装方式 (最大外形尺寸:90×36×58毫米)



深圳市本斯电子有限公司

地址: 深圳市南山区龙珠大道龙井第二工业区

网址: www.bnc.com

电话: 13538051350

传真: 0755-83766526