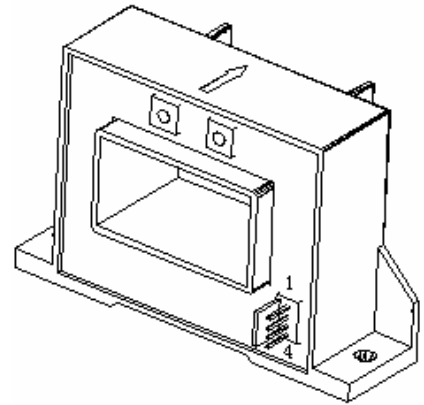


电流传感器-----BC1-600~1500A

特点和应用范围:

- ☆ 该产品采用霍尔隔离原理，具有较好的隔离特性、宽频带、低功耗以及较高的过输入保护能力
- ☆ 该产品采用有效值对称原理达到了低温漂、高精度的应用要求。
- ★ 应用于交流调速监测和电机伺服系统。
- ★ 直流电流的监测。
- ★ 不间断电源电流监测(UPS)。
- ★ 开关电源电流监测(SMPS)。
- ★ 电焊机电流监测。
- ★ 电镀行业。



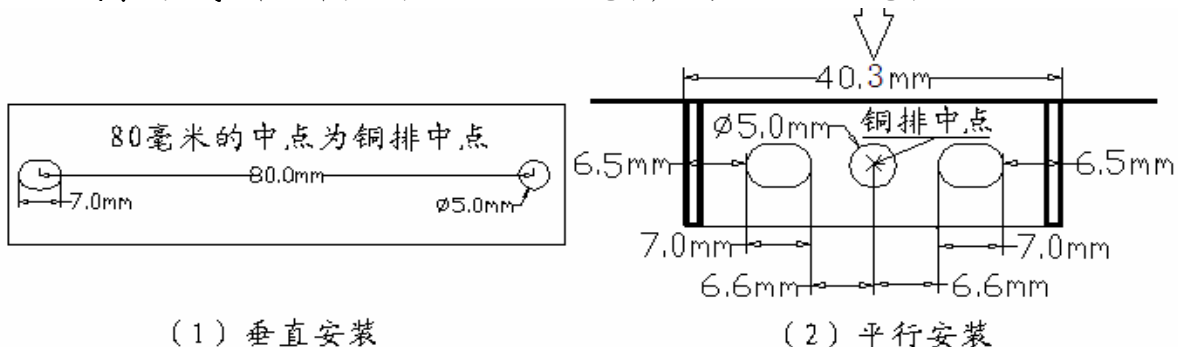
电性能

项目	量程	单位	备注
输入电流	600/800/1000/1500	A	
测量范围	±600/800/1000	A	
有效线性度	± 600/800/1000 (200%)	A	辅助电源±15Vdc; 测量精度 1.5%
过载能力	<40000	A	
输出电压	±4	V	
负载能力	>3	KΩ	
辅助电源	±12~±15	Vdc	(±5%)
静态辅助电流	<22	mAdc	
隔离耐压	2500	Vac	50hz;5mA;1mn
隔离电阻	>500	MΩ	500Vdc
偏移电压	±10	mVdc	输入=0
工作环境	-20...+82	℃	
管脚定义	1 接+; 2 接-; 3 接 Vout; 4 接 0		

测量性能指标

项目	误差值	单位	备注
测量精度	1	%	测量温度 25℃
线性度	0.25	%	测量温度 25℃
温漂特性	0.8	mV/℃	
响应时间	<3	us	10% ↑ 90%
输入频率范围	0~50	KHz	
重量	280	g	

安装方式 (最大外形尺寸: 90×36×58 毫米; 过孔: 40.3×22 毫米)



深圳市本泗电子有限公司

地址: 深圳市南山区龙珠大道龙井第二工业区

网址: www.szbnc.com

电话: 0755-86267003

传真: 0755-86267003