

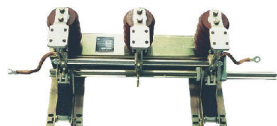


中国·人民电器集团
PEOPLE ELE. APPLIANCE GROUP CHINA

高压电器系列>

JN15-12

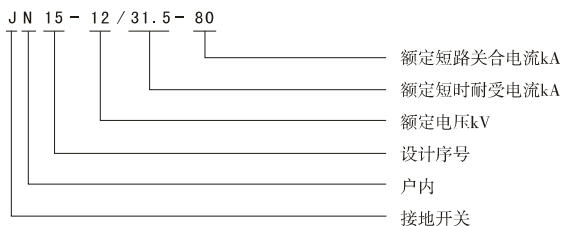
型户内交流高压接地开关



适用范围

JN15-12/31.5-80型户内交流高压接地开关是一种达到国内先进水平的产品。其性能符合GB1985-2004《交流高压隔离开关和接地开关》及IEC129的要求，适用于12kV及以下交流50Hz的电力系统中，可与各种型号高压开关设备配套使用，亦可作为高压电器设备检修时接地保护用。本型开关可与带电显示装置配套使用。

型号及其含义



使用环境条件

- 1、海拔高度：不超过1000m；
- 2、周围空气温度：上限40℃，下限-25℃；
- 3、地震烈度不超过8度；
- 4、无易燃、易爆、严重粉尘、化学腐蚀及剧烈振动场所。

主要技术参数

序号	名 称		单 位	数 据
1	额定电压		kV	12
2	额定短时耐受电流		kA	31.5
3	额定短路持续时间		s	4
4	额定短路关合电流		kA	80
5	额定峰值耐受电流		kA	80
6	相间中心距		mm	210,230,250,275
7	额定绝缘水平	1min工频耐压	kV	42
		雷电冲击耐压		75

外形与安装尺寸

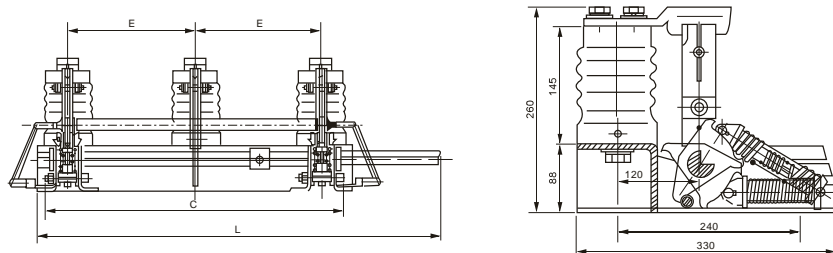


图1 外形图



中国·人民电器集团
PEOPLE ELE. APPLIANCE GROUP CHINA

高压电器系列>

JN15-12

型户内交流高压接地开关

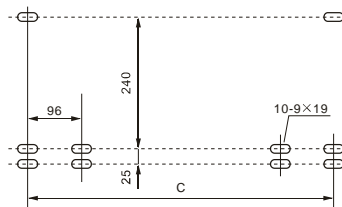


图2 安装尺寸

型号与规格	L	E	C
JN15-12/31.5-210	655	210	516
JN15-12/31.5-230	710	230	556
JN15-12/31.5-250	760	250	596
JN15-12/31.5-275	810	275	646

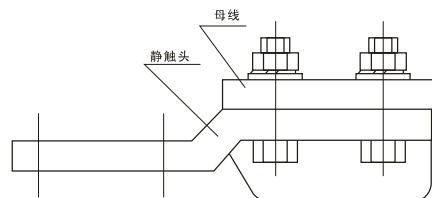
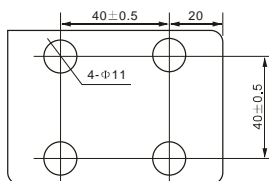


图3 接线端子

订货须知

订购本产品时，须注明：

- 1、产品全型号、额定电压、额定短时耐受电流、相间距、操作位置(左或右)；
- 2、是否配供带电显示装置；
- 3、若用户有特殊要求与本公司协商解决。