

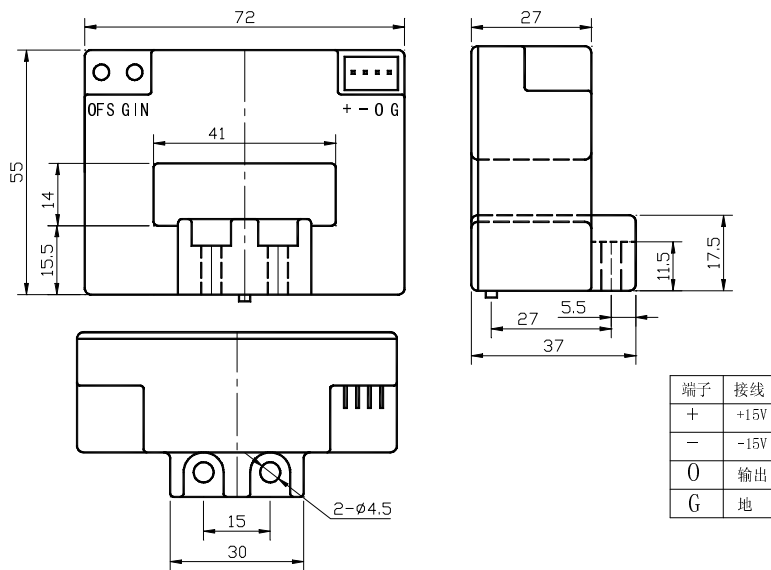
## TKC-F 系列霍尔电流传感器

TKC-F 系列电流传感器的初、次级之间是绝缘的，可用于测量直流、交流和脉冲电流。

### 电参数

|        | TKC200F    | TKC400F | TKC600F | TKC800F | TKC1000F | TKC2000F |  |       |
|--------|------------|---------|---------|---------|----------|----------|--|-------|
| 额定输入电流 | 200        | 400     | 600     | 800     | 1000     | 2000     |  | A     |
| 测量电流范围 | 400        | 800     | 1200    | 1600    | 2000     | 3000     |  | A     |
| 额定输出电压 | 4 ± 1%     |         |         |         |          |          |  | V     |
| 电源电压   | ± 15 ± 5%  |         |         |         |          |          |  | V     |
| 失调电压   | 15         |         |         |         |          |          |  | mV    |
| 磁失调电压  | ± 30       |         |         |         |          |          |  | mV    |
| 失调电压漂移 | ≤ ± 0.5    |         |         |         |          |          |  | mV/°C |
| 线性度    | ≤ 1        |         |         |         |          |          |  | %FS   |
| 响应时间   | ≤ 5        |         |         |         |          |          |  | μs    |
| 绝缘电压   | 5.0        |         |         |         |          |          |  | KV    |
| 工作温度   | -40 ~ +85  |         |         |         |          |          |  | °C    |
| 储存温度   | -55 ~ +125 |         |         |         |          |          |  | °C    |

### 结构参数



### 使用说明

1. 当待测电流从传感器穿过，即可在输出端测得电压大小。（注意：错误的接线可能导致传感器损坏）
2. 传感器的输出幅度可根据用户需要进行适当调节。
3. 可按用户需求定制不同额定输入电流和输出电压的传感器。