

P79000系列—CANbus数字输出 压力传感器

- ▶ 宽温度范围内保持高精度，温漂 0.2%FS (-40~+85)
- ▶ 卓越的长期稳定性<0.05%/年，不逐年累积
- ▶ 小尺寸直径：25mm，长：120mm
- ▶ 独立的高速CAN接口 - ISO11898
- ▶ 可编程更新率
- ▶ 标准应用接口CANopen DS 301& DSP 404
- ▶ 可编程系统
- ▶ 自诊断 - 桥诊断电路，服务时间，看门狗，最后诊断日期，下次诊断日期
- ▶ 无与伦比的用户支持 - 快速发展套件

P79000系列CANBUS压力传感器在宽温度范围内具有高精度性能，大量应用于试验&测量，工业自动化，海洋应用等领域。工程单元的数字输出省却了用户校准产品的麻烦。

由于下列设计：宽压力范围、输入和输出绝缘，抗噪，自诊断，P79000非常适用于电子噪声环境或接地困难的应用。

遵守标准的CANopen协议，多种设备可走一条BUS总线，省却了用户布线的麻烦。

性能参数

输入

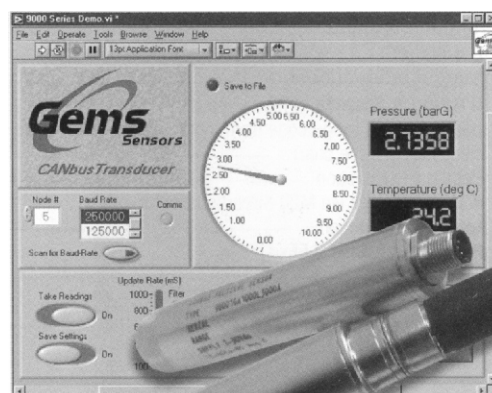
压力范围	从 0- 1bar到 0- 690bar
耐压	2FS (镍铬铁合金 1.5FS)
破裂压	>35 × FS 6bar >15 × FS 100bar >4 × FS 690bar
供电电压	7- 30Vdc

性能

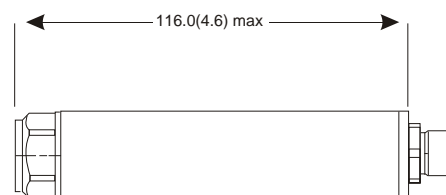
长期稳定性	零点漂移<0.05%FS，不累积
精度	± 0.1%FS
总误差	± 0.2%FS
补偿温度	- 40~85
工作温度	- 40~85

机械构造

压力端口	参照订货指南
接液部件	17- 4 PH不锈钢 (可选镍铬铁合金)
电气联接	M12 × 1(5针)，IP68电缆，其它请咨询厂家
封装	不锈钢
振动	<0.08%输出量程/g，正弦曲线，峰值50g，20- 2000Hz
认证	CE EN 61000- 6- 4，EN 61000- 6- 2
重量	<180g

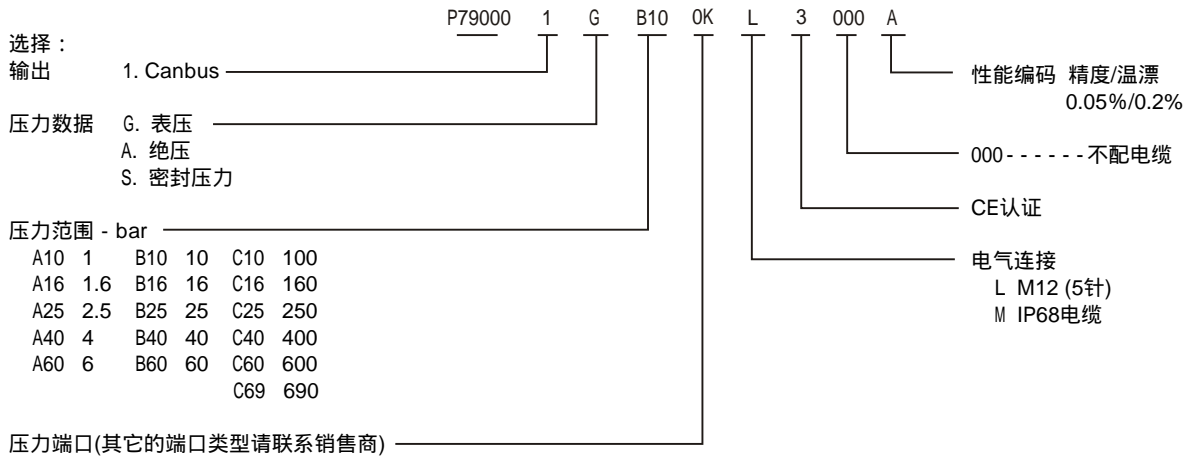


外型尺寸mm(in.)



订货指南

使用下面表格中的黑体字构造成产品编码



不锈钢	镍铬铁合金	描述
00	OK	G1/4 内螺纹
A0	AK	G1/4 AT外螺纹
K0	KK	7/16 20unf 3A 外螺纹
M0	MK	M14 x 1.5外螺纹
P0	PK	G1/2 AT外螺纹
B0	BK	1/4 - 18 NPT 外螺纹
G0	GK	1/2 - 14 NPT 外螺纹
S0	SK	7/16 20 UNJF 3A, MS33656F4

配件

订购编码	描述
557002	节流阀
499877 - 1000	凹座
562320 - 02M0	2米, 非屏蔽, 5芯电缆, 带M12 阴螺纹接头
562320 - 05M0	5米, 非屏蔽, 5芯电缆, 带M12 阴螺纹接头
562321	快速发展套件 - 含9V电池, M12- 9位D型电缆, USB - CAN接口, Gems CD ROM光盘
562293	用户手册