



认证号: E133481



认证号: B050453286001(D-240型)



认证号: CQC02001001936



### 特性

- 内置RC吸收回路
- 光电隔离
- 双向可控硅输出
- 可提供透明防护盖
- 4000V介质耐压
- 过零或随机导通开关
- 面板安装
- LED指示工作状态或无LED指示
- 环保产品(符合RoHS要求)

### 输入参数

输入电压范围 (直流)	3 ~ 32VDC (不带LED指示) 4 ~ 32VDC (带LED指示)
输入电压范围 (交流)	85 ~ 132VAC (110V 输入) 175 ~ 264VAC (220V 输入) 19.2 ~ 28.8VAC (24V 输入)
确保接通电压 (直流)	Max. 3VDC (不带LED指示) Max. 4VDC (带LED指示)
确保接通电压 (交流)	85VAC (110V 输入) 175VAC (220V 输入) 19.2VAC (24V 输入)
确保关断电压 (直流)	Min. 1.0VDC
确保关断电压 (交流)	10VAC (110V, 220V 输入) 2VAC (24V 输入)
最大输入电流	25mA (直流) 15mA (交流)
反极性电压 (直流)	- 32VDC

### 其它参数

	D-□A10□	D-□A15□	D-□A20□	D-□A25□	D-□A40□
介质耐压	4000VAC, 50/60Hz, 1min				
绝缘电阻	1000MΩ (500VDC)				
工作温度	-30°C ~ 80°C				
储存温度	-30°C ~ 100°C				
重量(典型值)	88g				

### 输出参数

	D-□A10□	D-□A15□	D-□A20□	D-□A25□	D-□A40□
输出电压范围 (47 ~ 63Hz)	D-240A□□ 48 ~ 280VAC		D-380A□□ 48 ~ 440VAC		
瞬态电压	D-240A□□ 600Vpk		D-380A□□ 800Vpk		
	0.1 to 10	0.1 to 15	0.1 to 20	0.1 to 25	0.1 to 40
最大I <sup>2</sup> t值(10ms, A <sup>2</sup> s)	78	144	312	312	880
最大浪涌电流(10ms)	100A <sub>pk</sub>	150A <sub>pk</sub>	200A <sub>pk</sub>	250A <sub>pk</sub>	400A <sub>pk</sub>
最大输出漏电流 (额定输出电压下)	5mA	5mA	5mA	5mA	5mA
最大输出电压降 (额定输出电流下)	1.5VAC				
最大接通时间	1/2 周期+1ms (过零型)				
最大接通时间	1ms (随机型)				
最大关断时间	1/2 周期+1ms				
电压指数上升率 (dv/dt)	200V/μs				
最小功率因数	0.5				

### 产品描述

HFS15为小型大功率固体继电器,输入控制电压为3 ~ 32VDC或24VAC、110VAC、220VAC,输出电流有10A、15A、20A、25A和40A等不同规格,输出电压范围为48 ~ 400VAC。输入和输出之间采用光电隔离,其介质耐压达到4000VAC。内置RC吸收回路,环氧树脂灌封,外形尺寸:58.4mmX45.7mmX22.9mm。

### 注意事项

- 1、继电器选型时,请特别注意负载的工作电流及环境温度,满负载工作时需添加足够的散热器或采取其它有效的散热措施,当环境温度较高时,请参照“最大负载电流与环境温度曲线”进行降额使用。
- 2、继电器工作时产生的热量需通过继电器的金属底板散出,安装时请注意继电器与散热器配合紧密,安装要牢靠,且接合面应涂导热硅脂。
- 3、输出接线柱与负载线连接松弛时,通电时的发热会导致产品烧毁,以下为产品接线时螺钉的推荐安装: M4螺钉安装,力矩为0.98 ~ 1.37N·m, M3螺钉安装力矩为0.58 ~ 0.98N·m,过大力矩会损坏继电器内部元件。



宏发继电器

ISO9001、ISO/TS16949、ISO14001、OHSAS18001 认证企业

2007 Rev. 1.00

## 订货标记示例

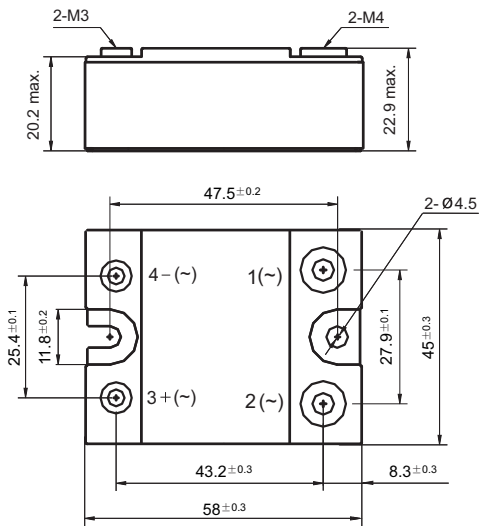
继电器型号		<b>HFS15 / D- 240 A 10 Z -L (XXX)</b>					
输入电压	D: 3~32VDC(不带LED指示), 4~32VDC(带LED指示) 24A: 24VAC 110A: 110VAC 220A: 220VAC						
负载电压规格	240: 240V	380: 380V					
负载电压类型	A: 交流						
负载电流	10: 10A	15: 15A	20: 20A	25: 25A	40: 40A		
触发形式	Z: 过零型	P: 随机型					
工作状态指示	L: 带LED指示	无: 不带LED指示					
客户特性号	例如: (555)表示符合RoHS产品						

备注: 我司HFS15为环保产品, 订货时请标记相应特性号 (555)。

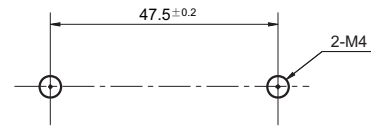
## 外形图、接线图、安装孔尺寸

单位: mm

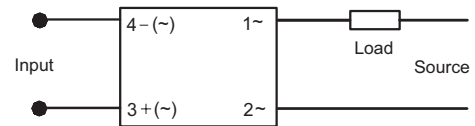
外形图



安装孔尺寸

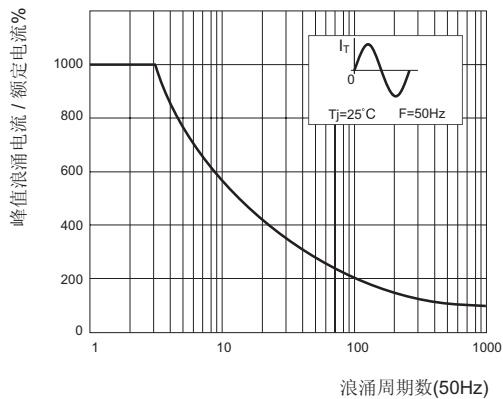


接线图

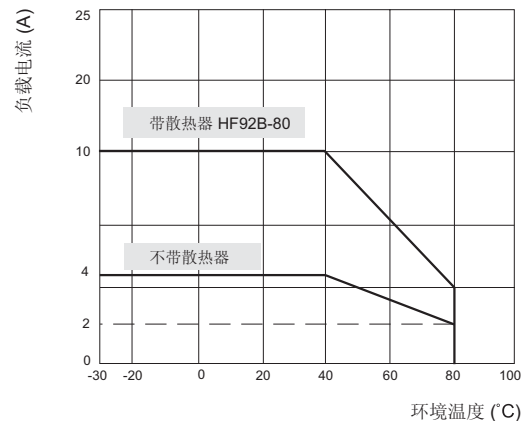


## 性能曲线图

最大浪涌电流与浪涌周期数曲线

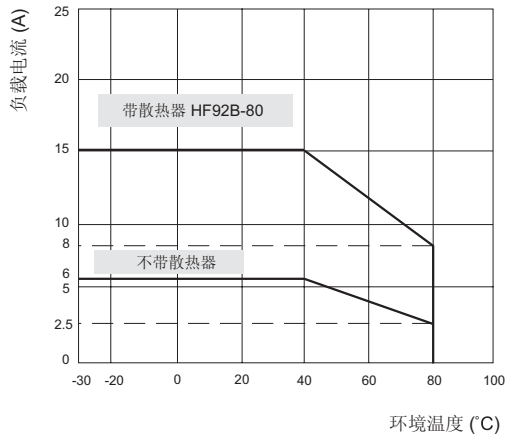


最大负载电流与环境温度曲线 (10A)

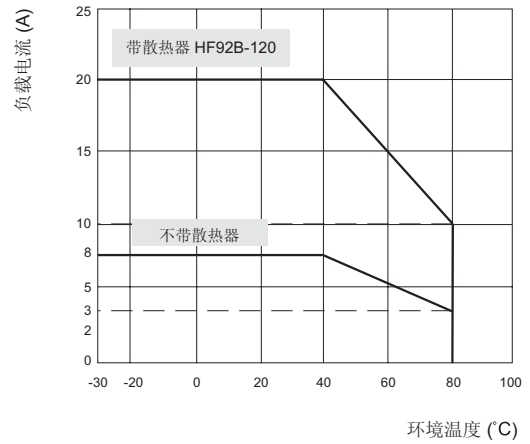


## 性能曲线图

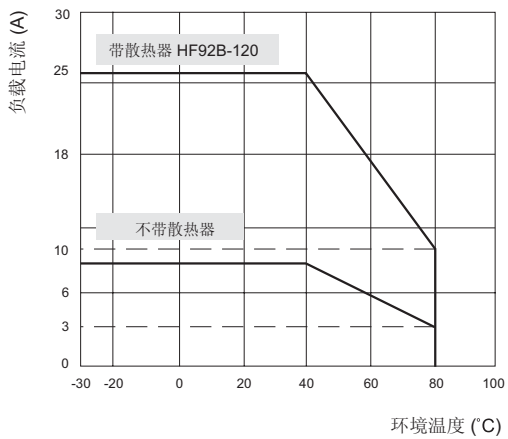
最大负载电流与环境温度曲线(15A)



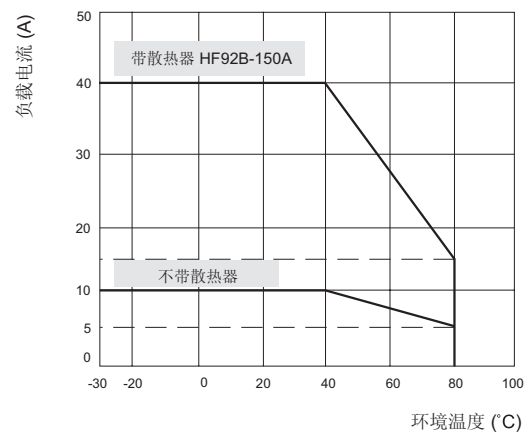
最大负载电流与环境温度曲线(20A)



最大负载电流与环境温度曲线(25A)



最大负载电流与环境温度曲线(40A)



### 声明:

本产品规格书仅供客户使用时参考, 若有更改, 恕不另行通知。

对宏发而言, 不可能评定继电器在每个具体应用领域的所有性能参数要求, 因而客户应根据具体的使用条件选择与之相匹配的产品, 若有疑问, 请与宏发联系以便获取更多的技术支持。但产品选型责任仅由客户负责。

© 厦门宏发电声有限公司版权所有, 2006。本公司保留所有权利。